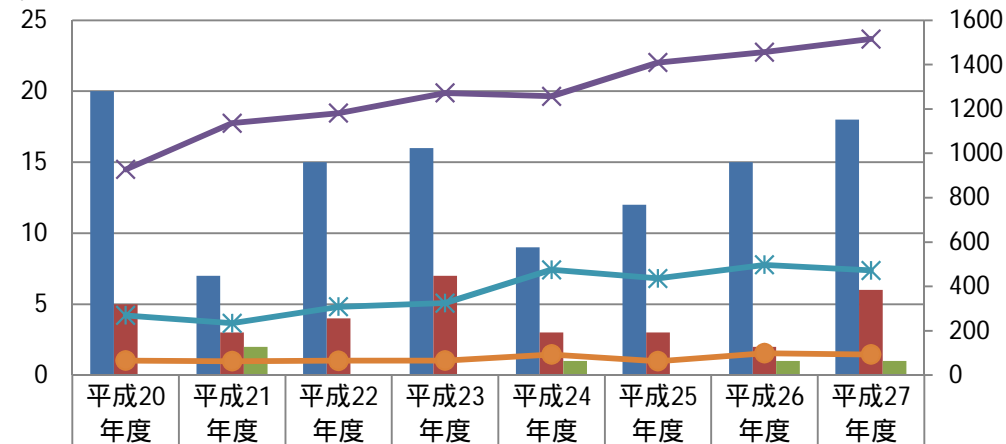


精神障害の労災補償状況

資料2

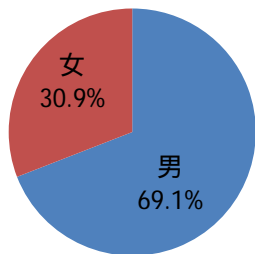
労災認定件数の推移

* 労災認定件数は、当該年度内に業務上として労災決定した件数で、当該年度以前に請求があったものを含む。

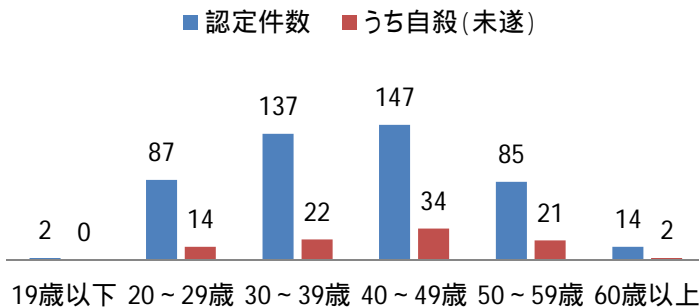


請求件数(宮崎県)	20	7	15	16	9	12	15	18
労災認定件数(宮崎県)	5	3	4	7	3	3	2	6
うち自殺(未遂)者数(宮崎県)	0	2	0	0	1	0	1	1
請求件数(全国)	927	1136	1181	1272	1257	1409	1456	1515
労災認定件数(全国)	269	234	308	325	475	436	497	472
うち自殺(未遂)者数(全国)	66	63	65	66	93	63	99	93

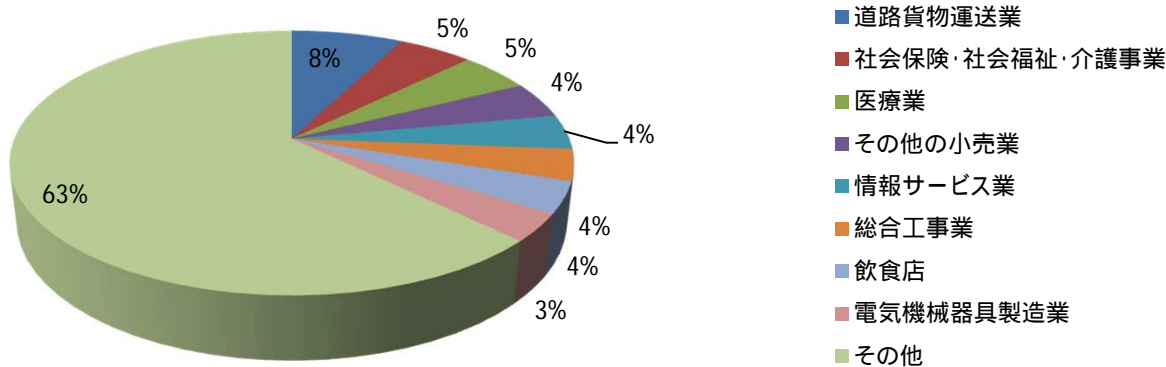
労災認定者男女別(平成27年度:全国)



年齢別労災認定件数(平成27年度)

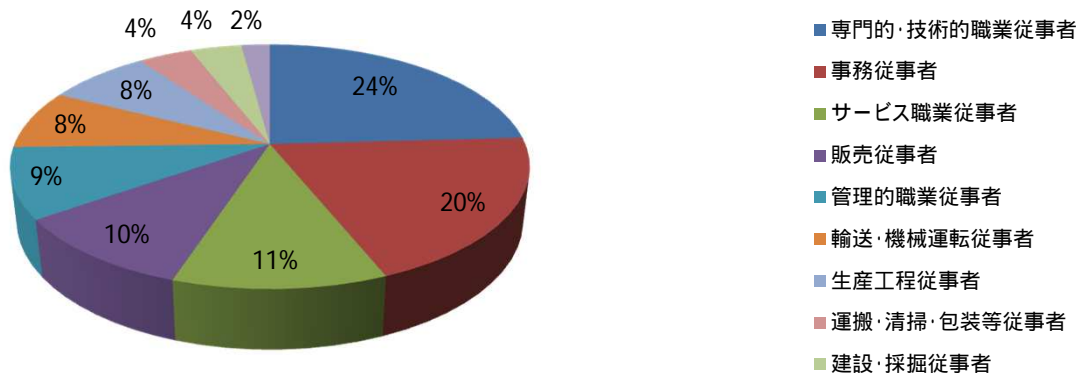


業種別労災認定状況(平成27年度:全国)



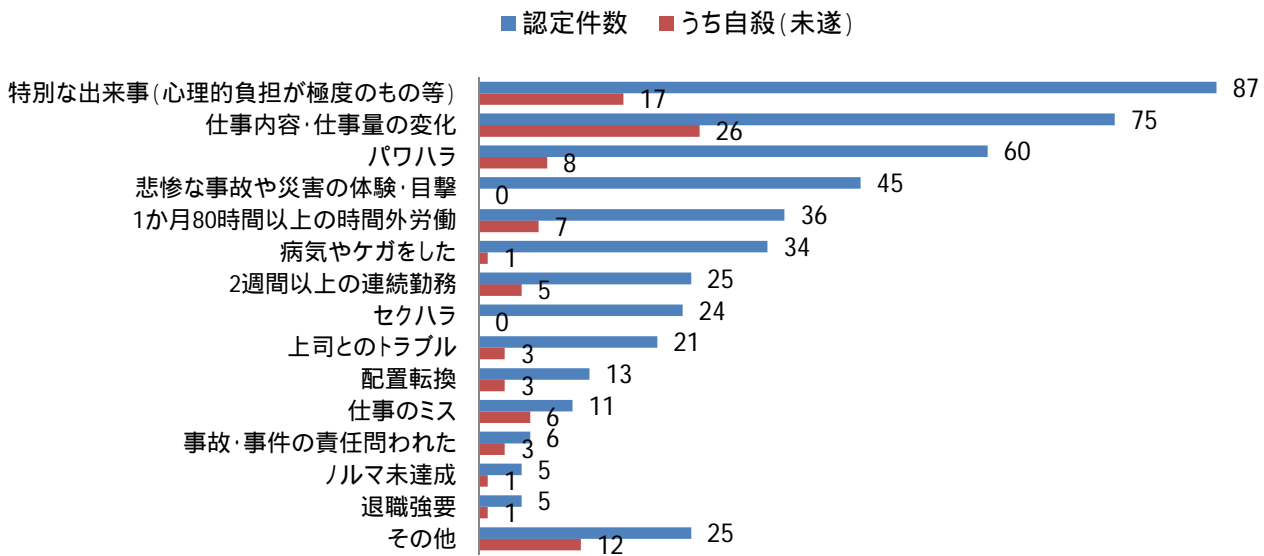
道路貨物運送業	社会保険・社会福祉・介護事業	医療業	その他の小売業	情報サービス業	総合工事業	飲食店	電気機械器具製造業	その他
36	24	23	21	20	18	18	16	298

職種別労災認定状況(平成27年度:全国)



専門的・技術的職業従事者	事務従事者	サービス職業従事者	販売従事者	管理的職業従事者	輸送・機械運転従事者	生産工程従事者	運搬・清掃・包装等従事者	建設・採掘従事者	その他の職種
114	93	53	48	44	37	36	19	18	10

主な出来事別労災認定件数(平成27年度:全国)



時間外労働時間数(1か月平均)別労災認定件数(平成27年度:全国)

